



Aggagals

→ ぼうけんのヒント
※ネタバレに おきをつけください

操作方法

PlayStation®4



- ボタン こうげき/けってい
- △ボタン かぜ
- ボタン だいち/みず/ほのお
- ×ボタン ジャンプ/キャンセル

- ←→ いどう
- ↑ はいる/しらべる
- ↓ しゃがむ
- OPTIONSボタン メニューがめん

操作方法

Nintendo Switch™



- Y ボタン こうげき/けってい
- X ボタン かぜ
- A ボタン だいち/みず/ほのお
- B ボタン ジャンプ/キャンセル

- ←→ いどう
- ↑ はいる/しらべる
- ↓ しゃがむ
- + ボタン メニューがめん

ヒント1

「パルルのまち」へ行きたい！



ルメンの城を出て、**すぐ右へ進んでいく**と、水の中に村があります。その村を通りすぎて、その先にある洞窟を通り抜けます。洞窟を通り抜けたら、**山の右上**を目指して登っていきましょう。

ヒント2

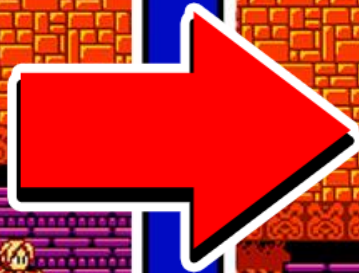
「みずのしんでん」について



まずは、水中を自在に動ける「みずのゆびわ」を手に入れましょう。設置されたスイッチを踏むと、ダンジョン内の水位が上がります。水位が上がった場所は「みずのゆびわ」を使って探索してください。

ヒント3

「ほのおのしんでん」について



切り替えスイッチは、**魔法**を当てることでも切り替わります。
最初のエリアの宝箱は、**別エリアのスイッチ**を利用しましょう。
また「**ほのおのゆびわ**」の力を使わなければ、通れない道もあります。

ヒント4

「たてごと」を演奏できる場所は？



「**フィラのむら**」の酒場には、立派なステージがあるようです。演奏すれば、お客さんが役立つ情報を教えてくれるかもしれません。そして、パルルにある「**バベルのとう**」は、音楽好きで有名です。

ヒント5

「セレスティアの庭園」はどこ？



セレスティアを左上に向かって登っていくと、庭園があります。周囲にある3本の「**せいなるはしら**」を正しく動かすことで、入口の扉が開くでしょう。

ヒント6

サルを動かそう！



こどものサルは、**小さな穴**や**家のエントツ**にもぐりこめます。
さらに、**手すりにぶらさがって**移動することができます。
鍵を手に入れたら、風の神殿への仕掛けを作動させましょう。

ヒント7

「かぜのしんでん」について



「かぜのゆびわ」を入手すれば、特殊なブロックを破壊したり、空中を移動できるようになります。特殊なブロックの1つは、神殿の道が途切れた先にあるようです。

ヒント8

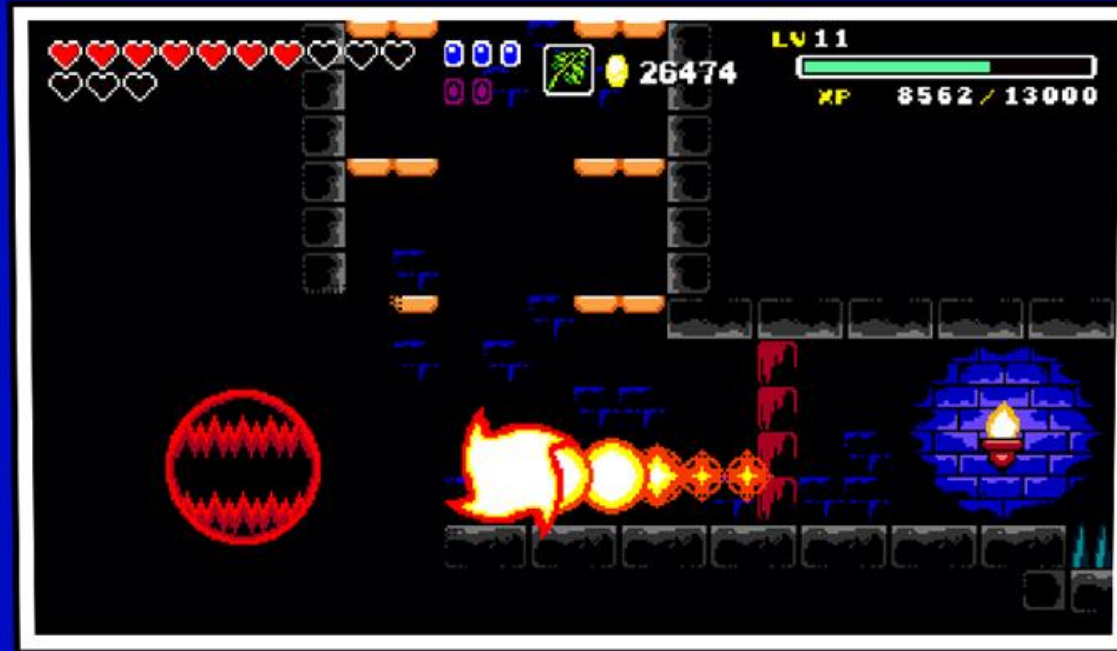
ハートのなる木はどこ？



セレスティアの右上に、ポツンと生えているようです。
しかし、通常のジャンプだけではたどり着けません。
木の苗に「**だいち**」と「**みず**」のエネルギーを与えましょう。

ヒント9

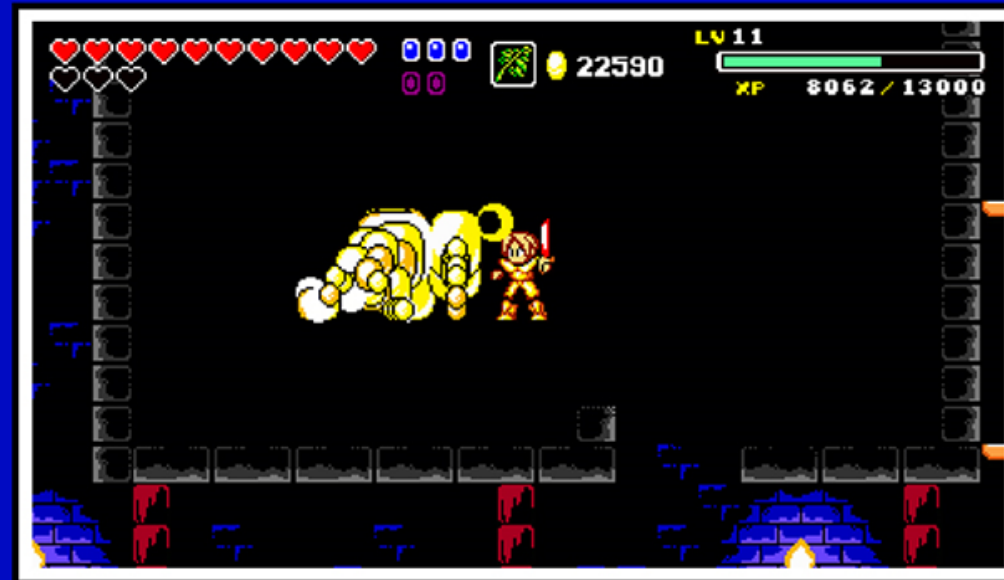
城の地下のヒミツ1



城の地下には、**凶悪なマモノ**が潜んでいるという噂があります。
どうやら、**地下の最下層**に住みついているようですが…
「**ほのおのゆびわ**」の力を使わなければ、通り抜けられないでしょう。

ヒント10

城の地下のヒミツ2



城の地下には、全部で**3つの宝箱**が置かれています。
そのうちの1つは暗闇にひっそりと隠されているようです。

ヒント11 コンプ率を「100%」にしたい!



アイテムや武器、防具はすべて手に入れていますか？
「**ハートのいれもの**」「**まほうのいれもの**」を全部あつめましょう。
「**宝箱**」をすべて開け、「**強敵**」もすべて討伐する必要があります。